



# 欢迎光临我们的网上注册系统

此系统将让家长安全有效地为他们的孩子在网上注册。这份指南提供有用的提示。

## 步骤 1: 所需信息

您将被要求输入以下信息:

- **通信地址:** 如果和您的住宅地址不同
- **替代地址:** 如果孩子搭乘校车往返您住宅地址以外的地址
- **紧急联系人姓名和电话号码:** 您可以加入最多 4 个联络人 (注意: 必须列出家长以外的人作为联络人。)
- **家长/监护人电话号码:** 住宅、手机和工作
- **家长电邮地址:** 电邮地址, 如果有。
- **学生出生证明:** 您可能需要此文件证明依法登记的全名
- **学生社会安全号码:** 学生的社安号码
- **学生进入 9 年级的年度:** 只适用于高中
- **健康状况:** 过敏、气喘等
- **在校服用的药物:** 包括剂量、次数, 和服用原因
- **家长雇主:** 名称、地址, 和电话号码
- **医生:** 姓名和电话号码
- **牙医:** 姓名和电话号码

## 步骤 2: 现行电邮地址

网上注册系统要求家长有一个现行电邮地址。如果您没有电邮账户, 设立一个是很容易的。

以下是常用的而且免费的三个网站和提供者。

(您不一定要用这些供应者, 这些只是建议)

- Google's Gmail <https://accounts.google.com/>
- SignUp Yahoo! Mail <https://login.yahoo.com/config/login>
- Microsoft's Outlook <http://www.microsoft.com/en-us/outlook-com/>

## 步骤 3: 为您的孩子注册

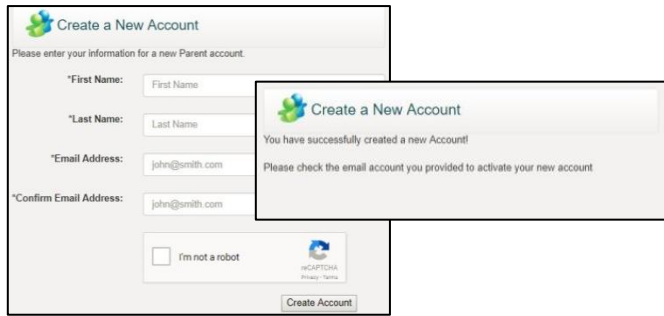
您可以通过访问您学校的网站并跟随注册链结或到以下网站而进入网上注册链结:

<http://www.gcpsk12.org/Page/26139>

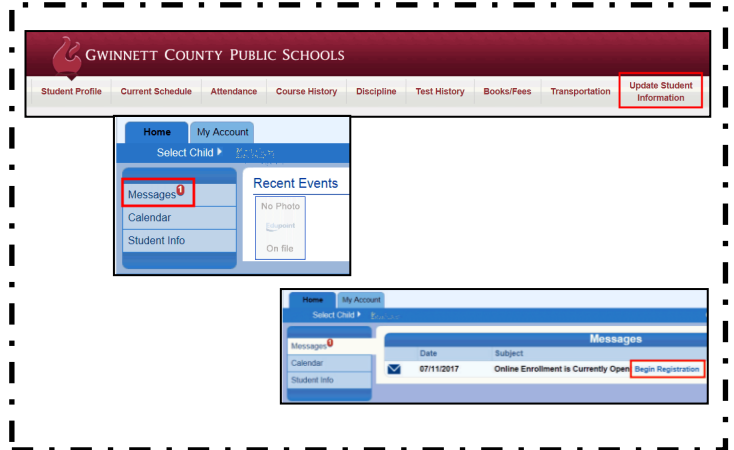
**重要提醒:** 在完成注册程序时, 您一定要选择 **2020-2021 学年**(更详细的信息请看步骤 5)

## 步骤 4: 设立新账户

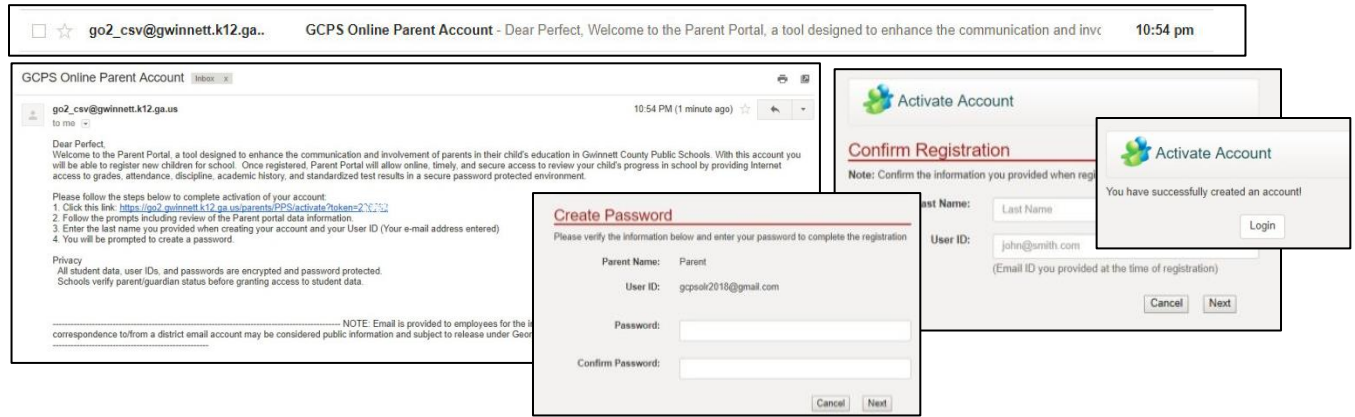
如果您已经有一个家长门户账户, 请用您现有的账户登入。



### 现有家长门户账户的登入步骤

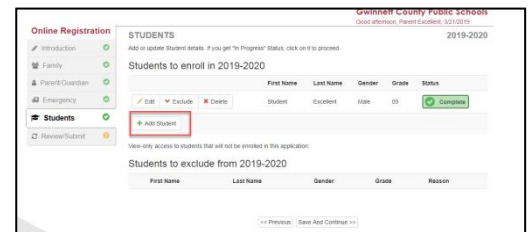
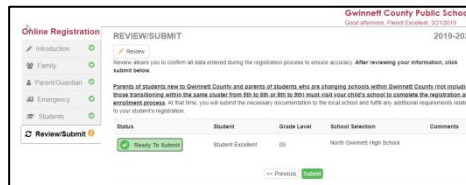
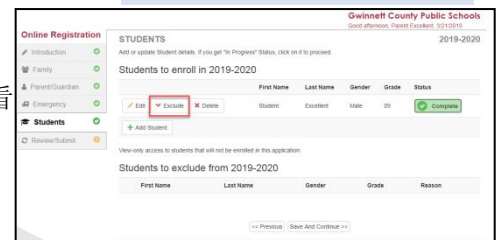
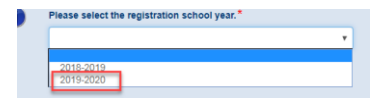


您将会收到一封电邮告知您已经成功地设立网上账户。**电邮内会有一个链接**将您送到**确认注册**网页，然后到**设立密码**网页。(请看以下范例。)



## 步骤 5: 开始网上注册

- 从下拉式选单选择 **2021-2022 学年**。
- 如果适当，请选择**“排除兄弟”**(您将使用此选项，如果您使用“现有家长门户账户”并有孩子目前为 2021-2022 注册。)如果您为有兄弟列在**“学生”**标签的幼儿园孩子注册，您必须从这 2021-2022 注册提交文件排除这些兄弟。(请看右边的范例。)要排除这些兄弟，请一点击**“排除”**键。
- 请点击**“加入学生”**键以加入您的孩子。跟随提示符完成所有信息。
- 完成时请**提交**。



## 步骤 6: 注册要带什么

当您访问孩子的学校完成注册时，请携带以下：

- 您的孩子
- 一份显示出生日期证明的官方文件
- 您住在学区的证明
- 一份有效的乔治亚州免疫证明(GA Form #3231)
- 视力、听力、牙齿和营养筛查证明 (GA Form #3300-Rev. 2013)
- 为孩子注册的成人的附有照片的身分证明
- 被授权注册之人的证明
- 您孩子的社会保险号 (或者您可以选择不提供此信息)
- 成绩单或官方学校成绩单(目前幼儿园-12年级学生)
- 前一所学校的退学表(目前K-12学生)
- 纪律纪录(在7-12年级注册的学生)

欲知有关幼儿园注册的更多信息，请访问：

<http://www.gcpsk12.org/Page/26080>