

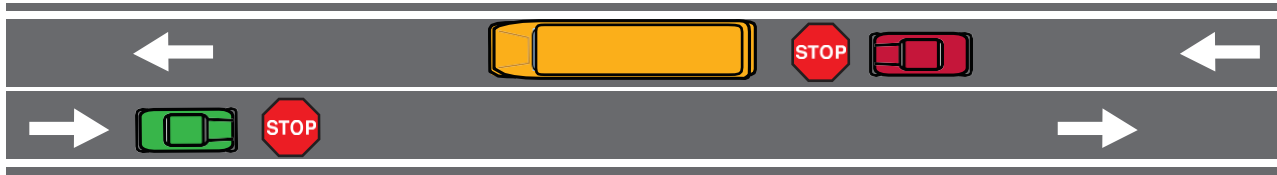
GWINNETT COUNTY SCHOOL BUS CAMERA SAFETY PROGRAM

谷内县公立学校（Gwinnett County Public Schools）提醒司机们在驾驶时遇到校车时必须遵守的法律。这些法律旨在帮助儿童上下车时保持安全。GCPS还在校车上安装了摄像机，以吓阻违法通过校车的司机。当校车琥珀色或红色灯光闪烁时，系统会自动检测经过停着的校车的车辆，并记录违章情况。违规者将在邮件中收到传票。学区在本学年大约有300辆装有摄像机的校车。

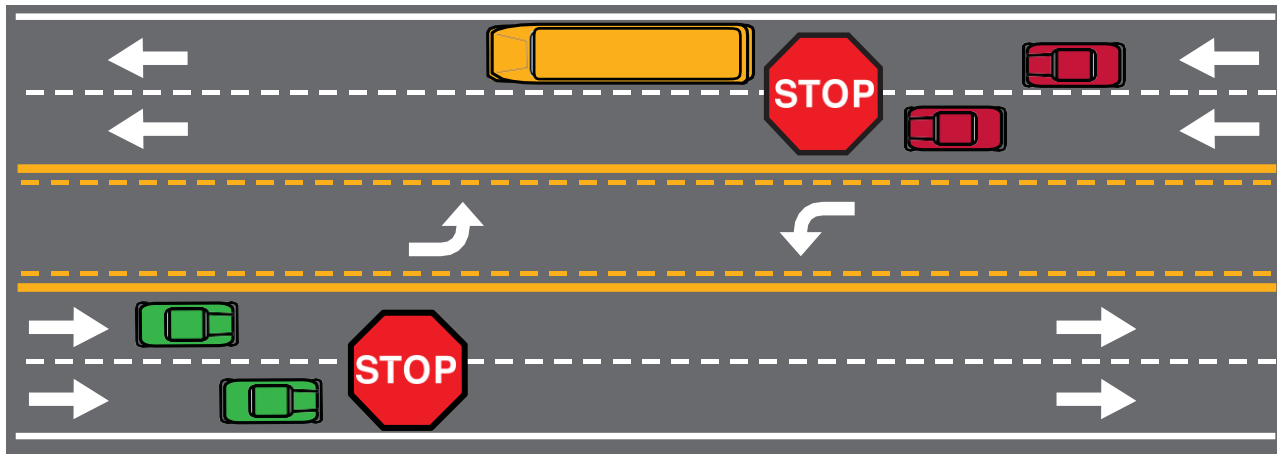
这里有一些例子说明在不同的车道上，根据法律汽车司机对停下来的校车应该如何反应。

在接送学生方面，安全是最重要的。
我们都在保护孩子的安全上发挥作用。

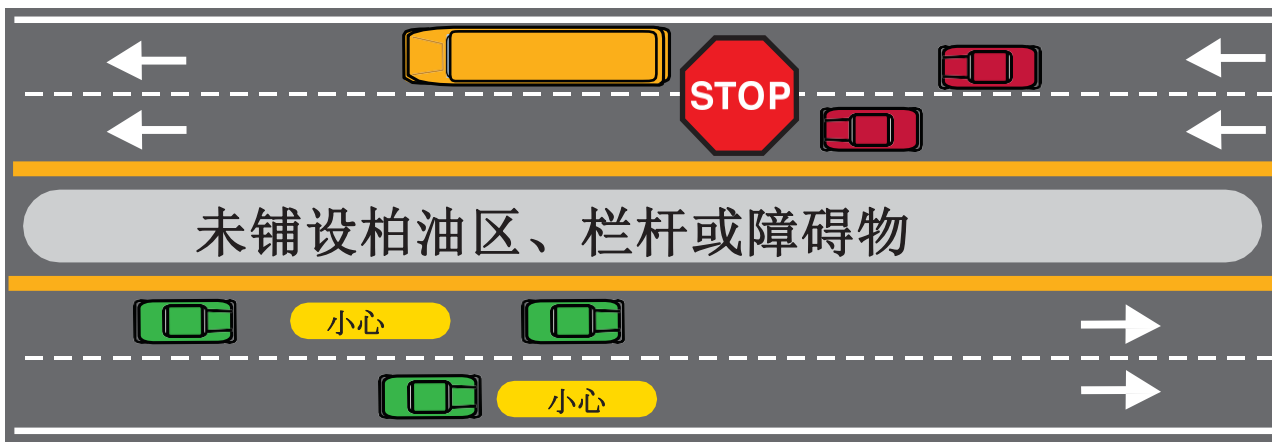
双车道：在双向行驶的车辆都必须停车。



多线车道：在校车后行驶的车辆必须停车。在对面方向行驶的车辆必须小心驾驶。



分隔车道：以泥土、草坪或障碍物做成的中间安全岛——在校车后行驶的车辆必须停车。在对面方向行驶的车辆必须小心驾驶。



校车安全须知

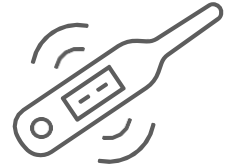
- 驾车带您孩子熟悉校车停车站的周围环境以帮助孩子熟悉路线并知道应该在哪里下车。指出一些容易区分的建筑物以帮助孩子识别自己下车车站的位置。（请注意：在下午的校车路线里，校车如果驶入一个死胡同的话，那么校车将首先把车掉头驶向离开死胡同的方向后才会允许学生们下车。）
- 如果您的孩子无法确定自己应该在哪一站下车，请确保您的孩子了解他们不应该下车。孩子应该告诉校车司机自己不确定应该在哪一站下车。校车将会把孩子带回学校并联系孩子的家人。这对比较年幼的学生（幼儿园到二年级）是极其重要的，因为他们更可能“随着大家”下车。
- 您的孩子是乘坐校车还是乘坐汽车往返学校？您的孩子去不去日托？熟悉历程是非常重要的。在上学的第一天遵循历程可以帮助学生和校车司机相互熟悉对方以及校车的驾驶路线。
- 如果有可能的话，和居住在临近地区的其他的家庭计划在每天早晨和下午由一个成年人等待在校车站。当学生们在下午回家时认识“值班”的大人，这会让他知道自己已经到了正确的下车站并感到放心。
- 家长们，去熟悉您孩子的校车司机。
- 离开自己的车并和您的孩子站在一起，让别人看到您在车站。
- 提早5分钟抵达校车的车站并使用您孩子被指定的车站。
- 鼓励孩子们有秩序地排队上下车。
- 确保孩子们没有拿任何东西在手里，所有的随身系带物品都应该放在您孩子自己的书包里。
- 教导您的孩子要和大街保持至少4米的距离，并在汽车没有完全停止下来以及车门打开之前不能够靠近汽车。
- 教导您的孩子要先观察马路两边的交通，并且在双向行驶的汽车没有完全停止下来之前不要开始走向校车。
- 永远都不要假设来往汽车会停下来！
- 教导您的孩子在下车前观察周围的交通状况。您的孩子应该在下车后向正前方走以让自己保持在校车司机的视野内，直接走到离校车和大街4米的安全地带。
- 如果您的孩子在上下车时要横穿马路，您要教导他们一定要观察来往的行驶车辆。车辆有可能不会停下来！您的孩子应该一直和校车司机保持眼神上的交流并注意司机的信号。
- 孩子决不能够在校车的后面过马路或在下车后回到校车里。
- 在没有得到司机的完全关注和如何继续的指示之前，孩子切勿试图取回他们掉落在校车附近的物品。他们应该站在与校车有一段安全距离之处，然后通过在空中挥手来引起司机的注意。
- 一个在按喇叭的校车意味着**危险**。教导您的孩子去马上寻找一个安全的地方。

请至以下网站了解更多有关GCPST交通的信息：

www.gcpsk12.org/GCPSTransportation

在校车上保持健康

在您的孩子离家到校车之前，务必检查是否有疾病症状，包括发烧。学生生病时应该待在家里，不要上学。



强烈建议佩戴口罩。



所有搭车的人将坐在校车上指定的座位。



请注意，校车将在行驶上午和下午的路线后进行消毒，并在天气许可的情况下打开窗户通风。

Gwinnett County
Public Schools
437 Old Peachtree Rd., NW
Suwanee, GA 30024-2978
(678) 301-6000
www.gcpsk12.org

