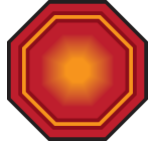


# GWINNETT COUNTY SCHOOL BUS CAMERA SAFETY PROGRAM



학생들의 운송에 있어 안전이 최우선이며 저희 모두는 학생들의 안전을 지키는 역할을 합니다.

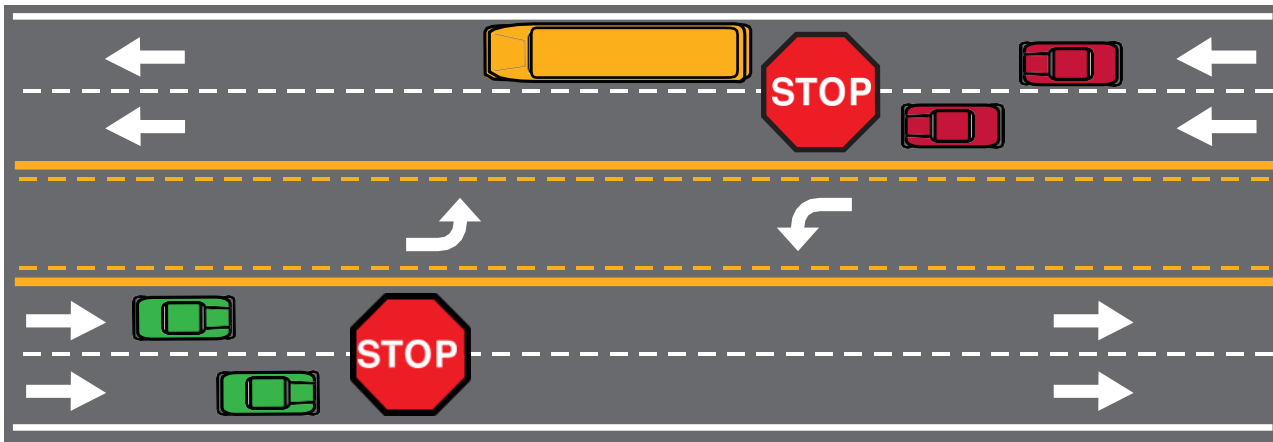
귀넷 카운티 공립학교(GCPS)에서는 운전자들이 도로에서 스쿨버스를 만났을 때 반드시 준수해야 하는 규정들에 관해 상기시켜 드리고자 합니다. 이러한 조지아주법은 스쿨버스 승.하차시 아동의 안전유지를 돕기 위해 만들어졌습니다. GCPS에서는 운전자들의 스쿨버스 불법 추월을 막기 위해 스쿨버스에 카메라를 설치 하였습니다. 카메라는 황색이나 적색 깜박이등을 켜고 정차해 있는 스쿨버스를 지나치는 차량들을 자동 탐지해 위반 사항을 기록하며 위반자들은 우편으로 티켓을 받게 됩니다. GCPS는 이번 학사연도에 카메라를 장착한 스쿨버스 300여대를 보유하고 있습니다.

아래 각각 다른 도로에서 법에 의거해 운전자들이 정차해 있는 스쿨버스에 어떻게 대처해야 할지에 관한 예를 보십시오.

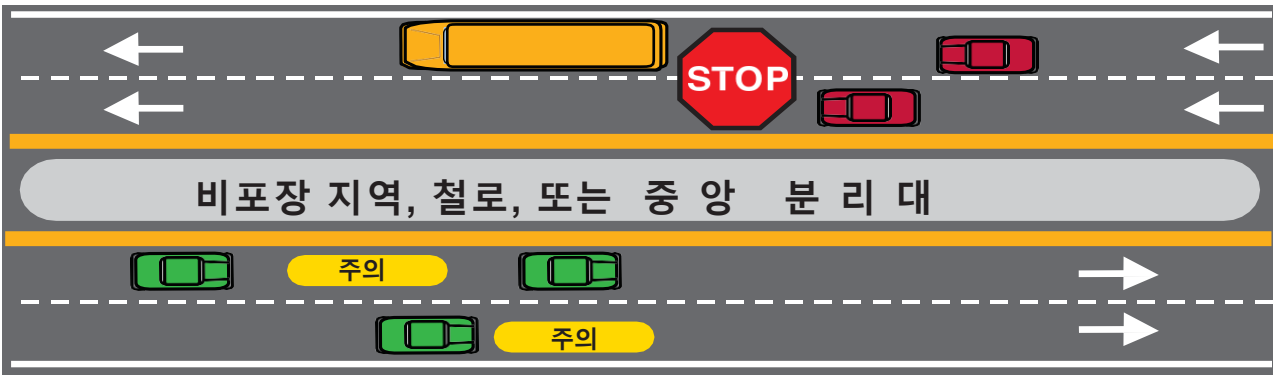
**2차선 도로:** 양방향으로 주행하는 차량은 반드시 정지해야 함.



**다차선 도로:** 포장된 회전 차선이 있는 경우 - 양방향으로 주행하는 차량은 반드시 정지해야 함.



**분리된 도로(흙, 잔디, 또는 중앙 분리대에 의해)** — 버스 뒤에서 주행하는 차량은 반드시 정지해야 하며 반대 방향에서 주행하는 차량은 반드시 주의해야 함.



## 스쿨버스 안전 지침

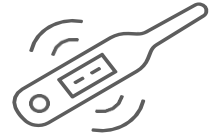
- 자녀와 차를 타고 버스 정류장 근처를 돌며 자녀가 버스 노선에 익숙하고, 어디서 내리는지 알도록 해주시고 자신의 버스 정류장을 쉽게 알아보도록 근처의 특징 있는 건물들을 알려 주십시오. (유의: 방과후 노선의 경우, 막다른 곳(cul-de-sac)에 내리는 학생은 버스가 한 바퀴를 완전히 돈 후 막다른 길목을 빠져나갈 때 내리게 됩니다.)
- 자녀에게 자신의 정류장인지 확실히 모를 때는 버스에서 내리지 말고 버스기사에게 확실히 모른다고 말하라고 하십시오. 그러면 버스가 학생을 다시 학교로 데리고 와서 학생의 가족에게 연락합니다. 특별히 “우르르 함께” 버스에서 내리기 쉬운 어린 학생들 (Pre-K-2학년)에게 강조해 주십시오.
- 자녀가 버스를 탑니까 또는 자가용을 탑니까, 또는 데이케어로 갑니까? 통상적 습관이 중요하므로 통학 첫날부터 통상적 습관대로 하는 것이 학생과 운전기사가 서로를 알아보고 학생이 버스 노선을 익히는데 도움이 됩니다.
- 가능하다면, 이웃에 사는 다른 가족들과 매일 아침과 오후에 버스 정류장에 어른 누군가가 나와 있도록 계획을 세우십시오. 학생이 방과 후 버스에서 내릴 때 “당번인” 어른을 보면 안심하고 내릴 수 있습니다.
- 학부모님은 자녀의 버스 기사를 알아두십시오.
- 정류장에서 기다리실 때 자동차 밖에 나와 자녀와 함께 잘 보이는 곳에서 계십시오.
- 버스 정류장에 5분 일찍 도착하고 정해진 정류장만을 이용하십시오.
- 자녀가 줄 선 순서대로 타고 내릴 수 있도록 하십시오.
- 모든 소지품들은 책가방 안에 넣고 자녀의 손에 아무것도 들지 않게 하십시오.
- 길에서 12피트 떨어진 곳에서 서 있어야 하고 버스가 완전히 정차해서 문이 열리기 전에 절대로 버스 가까이 가지 말라고 가르치십시오.
- 양쪽 차선의 모든 차량이 정차한 것을 눈으로 확인하기 전에는 절대로 버스로 다가가지 말도록 자녀에게 가르치십시오.
- 주행하던 차가 정지 할 것이라고 절대 짐작하지 마십시오!
- 하차 전에 길에 오가는 차들이 있는지 주의 깊게 살피도록 자녀에게 가르치십시오. 그런 후 운전기사가 잘 볼 수 있도록 한 줄로 내려서 버스와 길에서 12 피트 떨어진 안전한 곳으로 곧장 가야 합니다.
- 버스를 타고 내릴 때 길을 건너야 한다면 주행하는 차들을 항상 조심하도록 가르치십시오. 차가 정지하지 않을 수도 있습니다! 항상 버스기사와 눈을 맞춰서 기사의 신호를 받아야 합니다.
- 절대로 자녀가 버스 뒤로 길을 건너거나 하차 후 버스로 되돌아오지 말아야 합니다.
- 자녀가 버스 근처에 무언가를 떨어뜨렸을 때는 먼저 버스기사가 쳐다보고 지시를 주기 전에는 절대 물건을 주우려 하지 말아야 합니다 버스에서부터 안전한 거리를 유지한 후 머리위로 손을 흔들어 버스 기사에게 신호를 해야 합니다.
- 버스의 경적을 울리는 것은 위험하다는 뜻이므로 즉시 쳐다보고 안전한 곳으로 가라고 가르치십시오.

다음 웹사이트에서 GCPS 통학 서비스에 관한 자세한 내용을

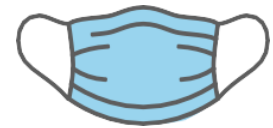
보십시오: [www.gcpsk12.org/GCPSTransportation](http://www.gcpsk12.org/GCPSTransportation)

## 스쿨버스에서의 학생 건강

자녀가 스쿨버스를 타러 집을 나서기 전 자녀에게 발열 등의 증상이 있는지 확인하십시오. 아플 때는 등교하지 말고 집에 있어야 합니다.



버스 안에서의 마스크 착용을 강력히 권장합니다.



모든 탑승자들은 버스내 지정된 자리에 앉습니다.



오전과 오후 운행 후 버스를 소독하며 날씨가 허락하는 한 환기를 위해 창문을 엽니다.

Gwinnett County  
Public Schools  
437 Old Peachtree Rd., NW  
Suwanee, GA 30024-2978  
(678) 301-6000  
[www.gcpsk12.org](http://www.gcpsk12.org)

