

GWINNETT COUNTY SCHOOL BUS CAMERA SAFETY PROGRAM

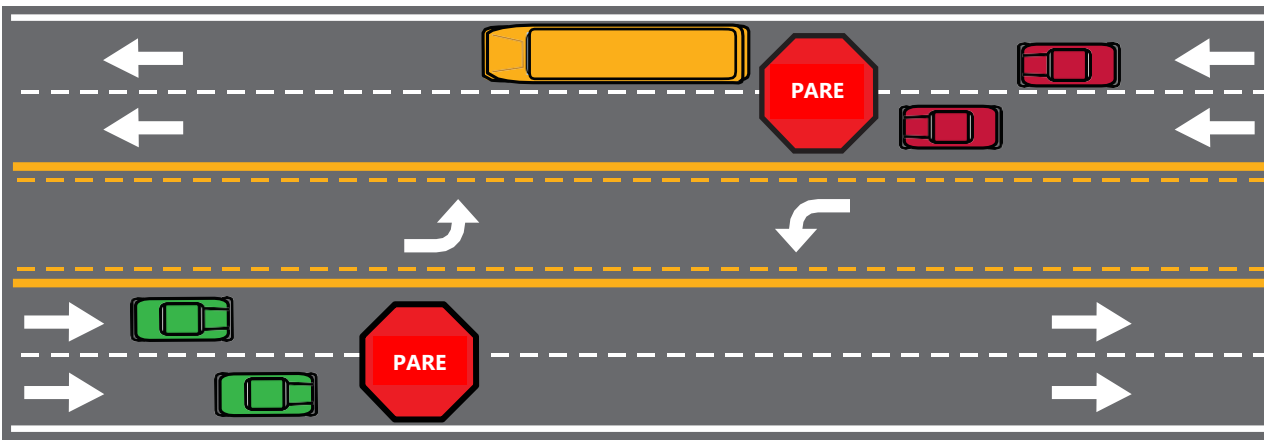
Las Escuelas Públicas del Condado de Gwinnett recuerda a los conductores de las leyes que deben seguir cuando se encuentran con un autobús al conducir. El propósito de estas leyes es mantener la seguridad de los niños cuando se están subiendo y bajando de los autobuses escolares. GCPS ha instalado cámaras en los autobuses para disuadir a los conductores de vehículos que adelantan ilegalmente a los autobuses escolares. Cuando las luces rojas o ámbar del autobús escolar están intermitentes, el sistema detecta automáticamente los vehículos que adelantan al autobús escolar que se ha detenido y mantiene un registro de la infracción. La persona que comete la infracción recibirá una citación por correo. Este año escolar, el distrito tiene aproximadamente 300 autobuses con cámara.

Aquí puede ver ejemplos de diferentes avenidas y cómo los conductores deben reaccionar cuando un autobús se detiene, con base en la ley.

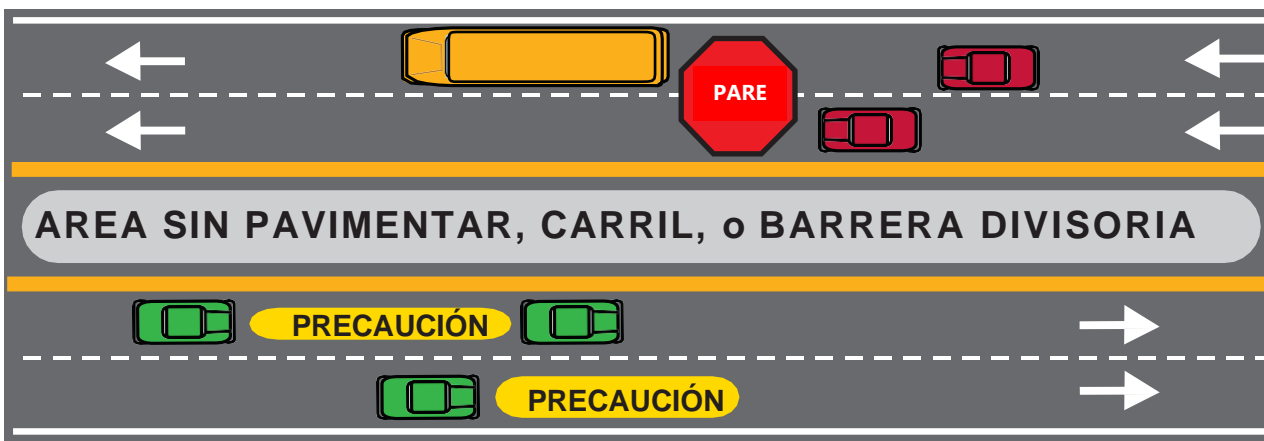
Avenida de dos carriles: Los vehículos que viajan en ambas direcciones **deben parar**.



Avenida de carriles múltiples: Con carril de intercambio pavimentado - Los vehículos que viajan en ambas direcciones deben parar.



Avenida con una división de por medio: una barrera divisoria, con tierra, o césped— Los vehículos que viajan detrás del autobús **deben parar**. Los vehículos que viajan en la dirección contraria **deben seguir con precaución**.



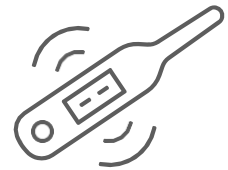
Consejos de seguridad en el autobús escolar

- Maneje con su niño alrededor del área del paradero del autobús, asegurándose que su niño se familiarice con la ruta y que sepa en dónde debe bajarse del autobús. Indique puntos de referencia, tal como tiendas o edificios, que se puedan reconocer fácilmente para ayudarlo a los estudiantes a saber cuál es su paradero. (Nota: En las rutas de la tarde, los estudiantes no pueden bajarse del autobús en calles sin salida, sino hasta que el autobús haya girado y esté en camino de salida.)
- Asegúrese que los estudiantes entiendan que no deben bajarse del autobús si no están seguros de su paradero. Los niños deben decirle al conductor que no están seguros. El conductor llevará al estudiante de vuelta a la escuela y se pondrá en contacto con la familia del estudiante. Esto es especialmente importante para los estudiantes más pequeños (prekínder a 2º grado) que tienen más probabilidad de “seguir al grupo” cuando se bajan del autobús
- ¿Viaja su niño en el autobús o con usted en el auto o va su niño a una guardería? Las rutinas son importantes. Cuando se sigue una rutina desde el primer día en la escuela, el estudiante y el conductor se pueden familiarizar el uno con el otro y también con la ruta del autobús.
- Si es posible, organícese junto con otras familias en su vecindario para tener un adulto presente en el paradero cada mañana y cada tarde. Cuando los estudiantes reconocen al adulto que está “de turno” durante la ruta en la tarde, se sentirán más seguros al saber que se han bajado del autobús en el paradero correcto.
- A los padres de familia les pedimos que lleguen a conocer al conductor del autobús de su niño.
- Manténgase visible en el paradero del autobús, saliendo de su auto y parándose al lado de su niño.
- Llegue al paradero del autobús cinco minutos más temprano y use solamente el paradero asignado para su niño.
- Fomente que los niños suban y se bajen del autobús en una fila ordenada.
- Asegúrese que las manos de los niños estén libres y que todas las pertenencias se encuentren dentro de la mochila.
- Enséñele al niño a mantenerse a 12 pies de distancia de la calle y a nunca acercarse al autobús a menos que el mismo haya parado completamente y que la puerta esté abierta.
- Enséñele al niño a que nunca se acerque hacia el autobús antes de mirar para asegurarse que todo el tráfico se haya detenido en ambas direcciones.
- ¡Nunca suponga que los autos que se aproximan van a detenerse!
- Enséñele a su niño que cuando se esté bajando y antes de salir del autobús observe si hay tráfico. Entonces su niño debe proseguir en línea recta manteniéndose a plena vista del conductor y directamente a un lugar seguro, a una distancia de 12 pies del autobús y de la calle.
- Si los estudiantes deben cruzar la calle para subir o bajarse del autobús, enséñeles a que siempre observen si hay tráfico en movimiento. ¡Puede que los autos no se detengan! Su niño debe siempre mantener contacto visual con el conductor y observar las señales del conductor.
- Un niño nunca debe cruzar detrás de un autobús o regresar al autobús después de haberse bajado del mismo.
- Los niños jamás deberán intentar de recoger lo que se les cayó cerca del autobús sin antes llamar la atención total del conductor y haber recibido instrucciones de cómo proceder. Deben pararse apartados del autobús a una distancia segura y luego pueden llamar la atención del conductor levantando los brazos al aire y agitándolos.
- Si el autobús hace sonar la bocina, esto significa que hay PELIGRO. Enséñele a su niño a hallar un sitio seguro donde pueda ir inmediatamente.

Obtenga más información acerca del transporte en GCPS visitando www.gcpsk12.org/GCPSTransportation.

Manténgase sano en el autobús

Antes de que su hijo salga al paradero del autobús, asegúrese de fijarse si hay síntomas de enfermedad, incluso fiebre. Los estudiantes deben quedarse en casa y no ir a la escuela cuando estén enfermos.



Se recomienda enfáticamente el uso de mascarillas.



A todos los pasajeros del autobús escolar se les asignará un puesto.



Tenga en cuenta que después de las rutas de la mañana y de la tarde se desinfectarán los autobuses y las ventanas se abrirán para que haya ventilación, si el clima lo permite.

**Gwinnett County
Public Schools**
437 Old Peachtree Rd., NW
Suwanee, GA 30024-2978
(678) 301-6000
www.gcpsk12.org

