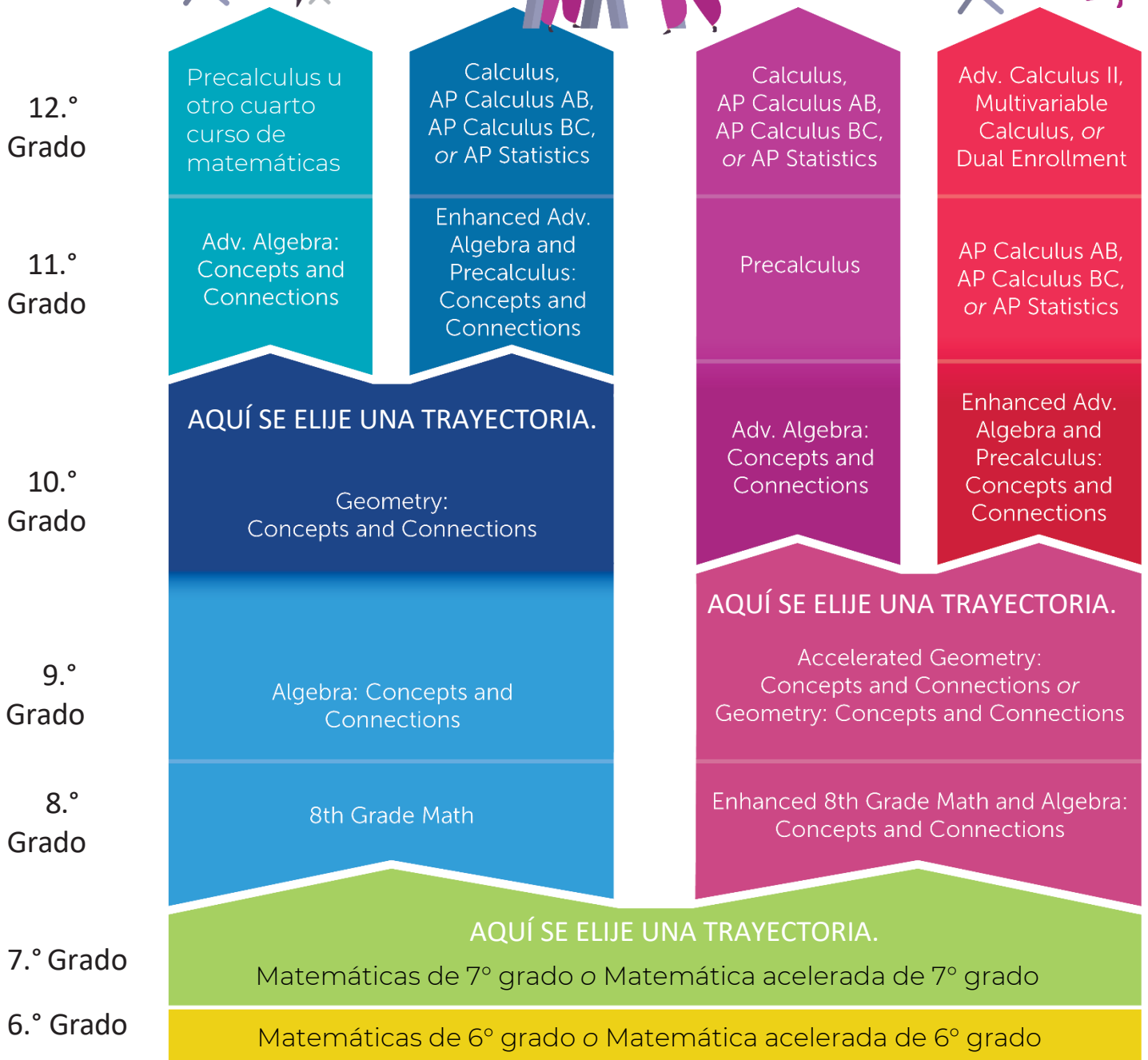


# Elija SU trayectoria en matemáticas

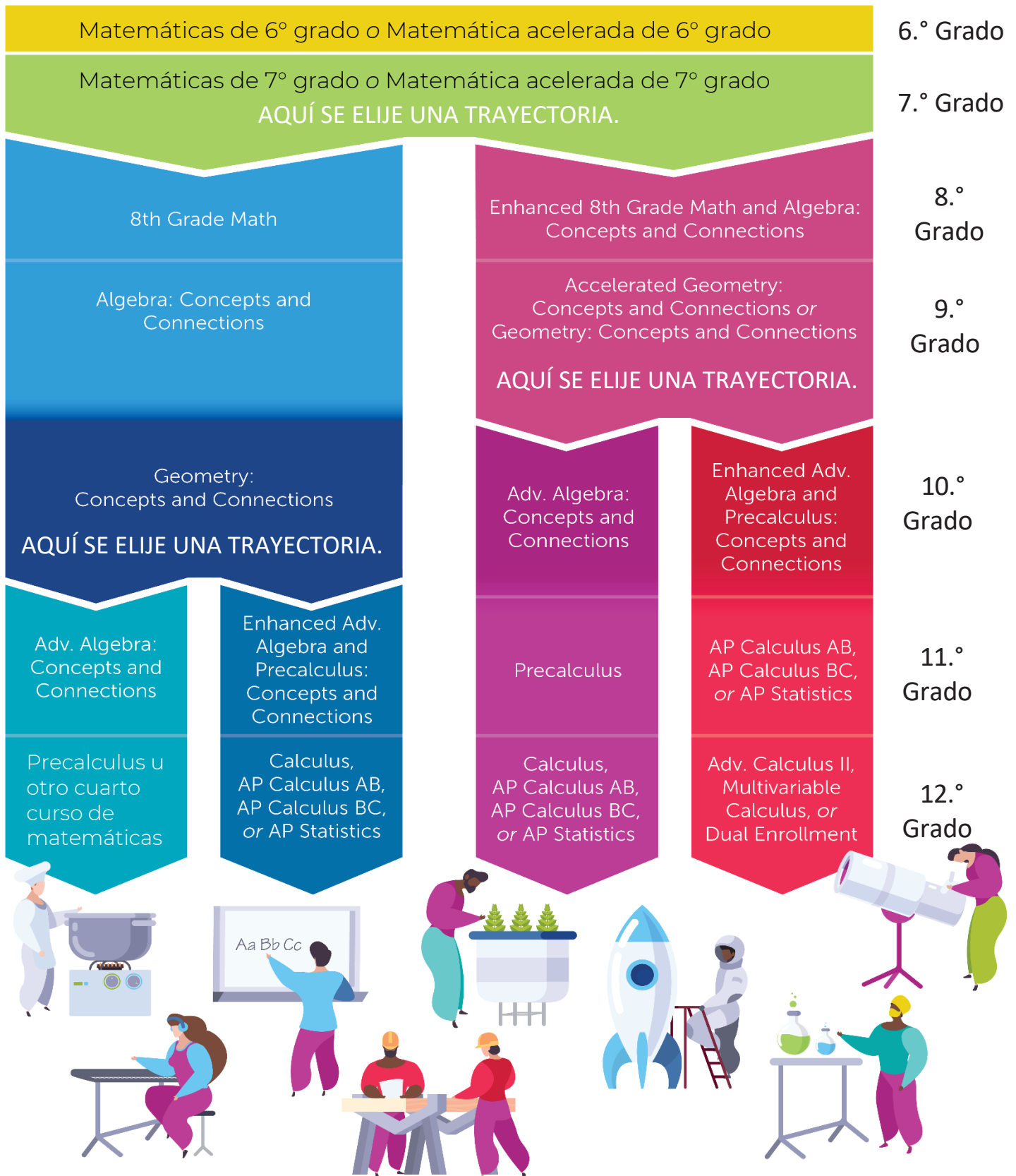
El currículo de matemáticas de las Escuelas Públicas del Condado de Gwinnett (GCPS por sus siglas en inglés), que concuerda con los estándares del Departamento de Educación de Georgia (GaDOE por sus siglas en inglés), está diseñado con el fin de darle las herramientas que necesita para lograr sus objetivos. A medida que hace planes para el futuro, puede elegir la trayectoria en matemáticas que le ayudará en este recorrido y, también cambiar dicha trayectoria, para cumplir sus objetivos particulares.



\*El nombre de los cursos permanecen en inglés tal y como se indican en el catálogo de los cursos de GCPS.

# Elija SU trayectoria en matemáticas

El currículo de matemáticas de las Escuelas Públicas del Condado de Gwinnett (GCPS por sus siglas en inglés), que concuerda con los estándares del Departamento de Educación de Georgia (GaDOE por sus siglas en inglés), está diseñado con el fin de darle las herramientas que necesita para lograr sus objetivos. A medida que hace planes para el futuro, puede elegir la trayectoria en matemáticas que le ayudará en este recorrido y, también cambiar dicha trayectoria, para cumplir sus objetivos particulares.



\*El nombre de los cursos permanecen en inglés tal y como se indican en el catálogo de los cursos de GCPS.

# Preguntas más frecuentes acerca de la secuencia de matemáticas

¿Cuál es la diferencia entre la nueva secuencia de matemáticas y los cursos de matemáticas que actualmente toman los estudiantes de GCPS?

Usando nuestra secuencia de matemáticas actual, los estudiantes elijen en sexto grado una trayectoria de matemáticas estándar o acelerada, y esa trayectoria decide la proyección de sus cursos para la escuela de bachillerato. La nueva secuencia de matemáticas les da la oportunidad de elegir en el bachillerato, una opción adicional sobre la secuencia que mejor concuerda con sus objetivos.

¿Afectará la nueva secuencia a los estudiantes de Kínder a 5° grado?

No. No habrá cambios en la secuencia de matemáticas de Kínder a 5° grado.

¿Como sabré cuál es la trayectoria que mejor se adapta a los objetivos profesionales de mi niño?

Las trayectorias de matemáticas están diseñadas para ayudar a que los estudiantes cumplan con los objetivos particulares que tienen para después del bachillerato. A los estudiantes que están interesados en los campos de las ciencias, la tecnología y las matemáticas (STEM por sus siglas en inglés) se les exhorta a que elijan una trayectoria que les permita tomar en el grado 12.° o antes, el curso de *Calculus*. Los estudiantes y sus familias aparte de tener en consideración las opciones para la carrera, deben saber que las universidades y colegios de educación superior pueden tener distintos requisitos de admisión para ciertos cursos específicos de matemáticas. Se les sugiere a los estudiantes que hablen con los consejeros escolares sobre la trayectoria en matemáticas que mejor se adapta a sus objetivos.

¿Cuál es la diferencia entre “acelerada” y “combinada”?

Se espera que los estudiantes registrados en el curso acelerado de matemáticas (llamado *accelerated math* en inglés) aprendan cerca de un año y medio de contenido en un solo año escolar. El currículo incluirá tanto el contenido del nivel de grado como el currículo del grado superior que ha sido conectado cuidadosamente.

Cuando los estudiantes toman un curso combinado de matemáticas (llamado *enhanced math* en inglés), aprenderán dos cursos completos de matemáticas en un mismo año. Por ejemplo, los estudiantes registrados en el curso *Enhanced Grade 8 and Algebra: Concepts and Connections* tomarán toda la matemática de octavo grado al igual que toda la clase de *Algebra: Concepts and Connections*.

Si pierdo el período de elección en el 7.° grado, ¿se elegirá una trayectoria para mi niño?, ¿quién elije la opción y cómo lo deciden?

Las escuelas locales trabajarán junto a usted para determinar cuál es la mejor ubicación en matemáticas para su niño. Esta recomendación tendrá en cuenta el desempeño de su niño en la clase de matemáticas, los datos de la evaluación Milestones, los datos de la

evaluación universal y la evaluación del maestro.

Si antes de 8.° grado perdemos la oportunidad de elegir una trayectoria, ¿tenemos que esperar hasta finalizar 9.° grado para poder elegir nuevamente?

Los estudiantes tendrán una segunda oportunidad durante el bachillerato para elegir una trayectoria en matemáticas con base en el curso que eligieron en 8.° grado.

Si en 8.° grado un estudiante seleccionó *8th grade mathematics*, primero tendrá que completar el curso *Algebra: Concepts and Connections and Geometry: Concepts and Connections* antes de decidir en el 10.° grado si elige, ya sea una trayectoria diferente para otro cuarto curso de matemáticas de bachillerato o *Calculus*.

Aquellos estudiantes que tomaron en 8.° grado el curso *Enhanced Grade 8 and Algebra: Concepts and Connections*, decidirán en 9.° grado ya sea tomar el curso *Advanced Algebra: Concepts and Connections* o el curso *Enhanced Advanced Algebra and Precalculus: Concepts and Connections*. En este momento, los estudiantes decidirán si quieren tomar el curso de *Calculus* en el 11.° grado o en 12.° grado.

A mi niño le cuesta trabajo la matemática y todas estas opciones se ven muy avanzadas. ¿Hay otras alternativas?

Para graduarse en Georgia es obligatorio cursar, *Algebra: Concepts & Connections, Geometry: Concepts & Connections, Advanced Algebra: Concepts & Connections*, y otro cuarto curso de matemáticas de bachillerato. Los estudiantes pueden trabajar junto a los consejeros escolares para elegir otro cuarto curso de matemáticas de bachillerato que podría adaptarse de mejor forma a sus intereses postsecundarios y también saber, cuáles son las opciones suplementarias del currículo y de tutoría que están disponibles para ayudarle a cumplir con los requisitos para su graduación.

¿Será necesario evaluar a los estudiantes para saber si están preparados para la trayectoria combinada?

No. Para decidir si un estudiante es un buen candidato a una secuencia de un curso combinado, las escuelas consultarán con los estudiantes y las familias, usarán el desempeño en el salón de clases, los datos de Milestones y la evaluación universal y, los aportes de los maestros.

Si elegimos una trayectoria que resulta ser muy difícil, ¿tendrá mi niño acceso a alguna ayuda hasta que pueda volver a cambiar de opción?

Los estudiantes y las familias pueden trabajar junto a la escuela local para recibir más ayuda en caso de que el estudiante no esté teniendo éxito en su clase de matemáticas actual. El maestro de su niño es quien mejor puede abordar las necesidades de aprendizaje y hacer las recomendaciones sobre los apoyos y la ubicación adecuada.

## ¡Elija la trayectoria de matemáticas más adecuada para usted!