



school of the arts

@ CENTRAL GWINNETT HIGH SCHOOL



Niềm đam mê của bạn.

Sự sáng tạo của bạn.

Trường học của bạn.

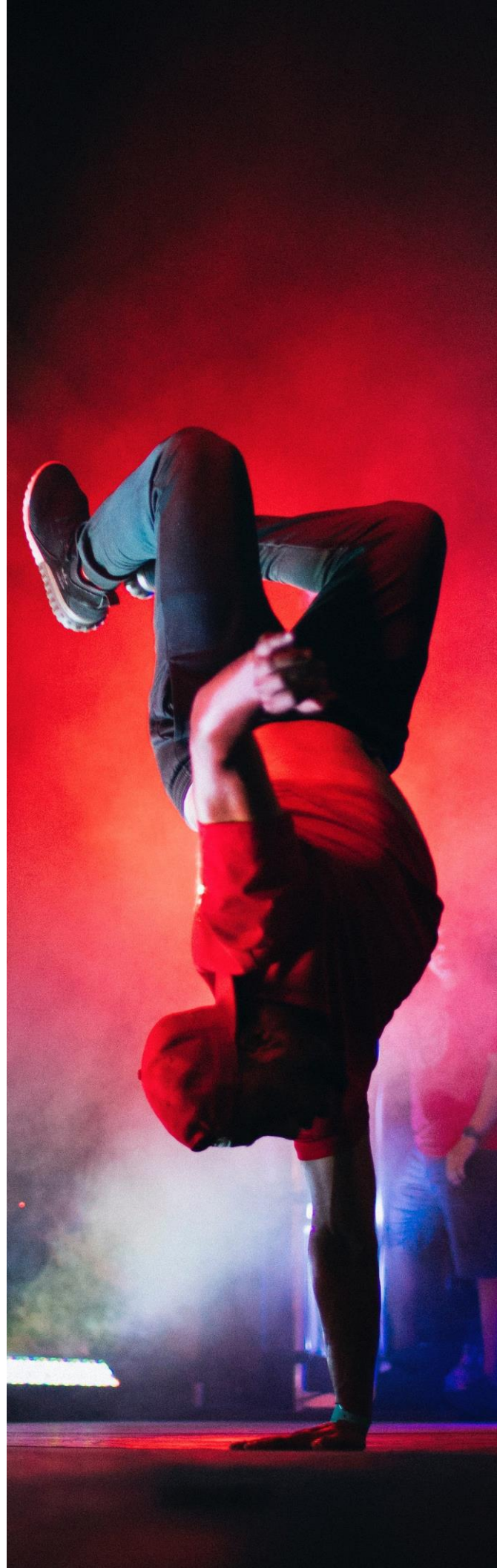
School of the Arts @ Central Gwinnett High School cung cấp một trải nghiệm học tập độc đáo “lấy nghệ thuật làm trung tâm” cho học sinh trung học của Quận Gwinnett có niềm đam mê nghệ thuật. Tọa lạc tại trung tâm Lawrenceville, SOTA được thiết kế cho những sinh viên muốn nâng cao nghệ thuật của mình lên một tầm cao mới, làm việc với các chuyên gia trong ngành và hợp tác với các tổ chức nghệ thuật. “Trường học trong một trường học” cung cấp các cơ hội mà học sinh sẽ không tìm thấy ở bất kỳ nơi nào khác. Tìm hiểu thêm...

Về School of the Arts @ Central Gwinnett High School

School of the Arts @ Central Gwinnett High School hoặc SOTA cung cấp một chương trình giảng dạy chuẩn bị đại học nghiêm ngặt, kết hợp giữa các môn học bắt buộc với các lớp mỹ thuật mở rộng và các kỳ thực tập liên quan đến nghệ thuật và kinh nghiệm làm việc ở cấp độ sơ cấp nghề và chuyên nghiệp.

Chương trình Nhạc viện SOTA — Nhạc viện là một chương trình đặc trưng của SOTA. Một lịch trình phi truyền thống, với các khóa học trực tuyến và kết hợp cho các môn học học thuật, cho phép học sinh dành nhiều thời gian hơn trong ngày học trong các lớp nghệ thuật mở rộng, thực tập và trải nghiệm làm việc trong lĩnh vực nghệ thuật. SOTA cung cấp nhiều khóa học mỹ thuật nhất trong khu học và đội ngũ giảng viên của trường là gồm các chuyên gia trong ngành sáng tạo. Các lĩnh vực tập trung bao gồm Nghệ thuật và Thiết kế, Khiêu vũ, Công nghệ Âm nhạc và Sản xuất Âm thanh, Sân khấu và Giọng.

Học sinh Nhạc viện sử dụng đến 20 giờ mỗi tuần trong chương trình học nghệ thuật. Học sinh tại Central Gwinnett và từ khắp khu học có thể đăng ký để được tham gia trong chương trình Nhạc viện. Nhạc viện được xác định thông qua các buổi thử giọng, phỏng vấn, và các buổi trình diễn và thuyết trình sôi nổi.





Chương trình Nghiên cứu sinh của SOTA— Chương trình Nghiên cứu sinh tại SOTA cung cấp cho Central Gwinnett và chuyển tiếp cho học sinh các cơ hội mở rộng khóa học tự chọn về viết sáng tạo, khiêu vũ, âm nhạc, sân khấu và nghệ thuật thị giác. Các nghiên cứu sinh dành phần thời gian lớn trong ngày của các lớp học chính để tập trung vào công việc môn học tự chọn của họ trong nghệ thuật. Mặc dù không có tiêu chí tuyển sinh cho chương trình Nghiên cứu sinh, nhưng trải nghiệm này được thiết kế cho những học sinh có niềm yêu thích mạnh mẽ với nghệ thuật. Học sinh từ xung quanh khu học chánh đủ điều kiện để được chuyển tiếp dễ dàng và cung cấp phương tiện đi chuyển riêng của họ cũng có thể tham gia vào chương trình Nghiên cứu sinh mà không cần đáp ứng bất kỳ yêu cầu nào khác.

Về Học sinh SOTA

Một học sinh SOTA thành công sẽ có niềm đam mê với lĩnh vực nội dung của mình, năng động và tự giác, sẵn sàng tham gia các buổi diễn tập sau giờ học để tạo ra tác phẩm / màn trình diễn chất lượng cao. Sinh viên SOTA nên thích làm việc cá nhân và cộng tác. Kế hoạch học tập được cá nhân hóa sẽ đảm bảo rằng học sinh Nhạc viện và Nghiên cứu sinh tận dụng tối đa trải nghiệm SOTA của họ— về mặt nghệ thuật, học thuật và cá nhân.

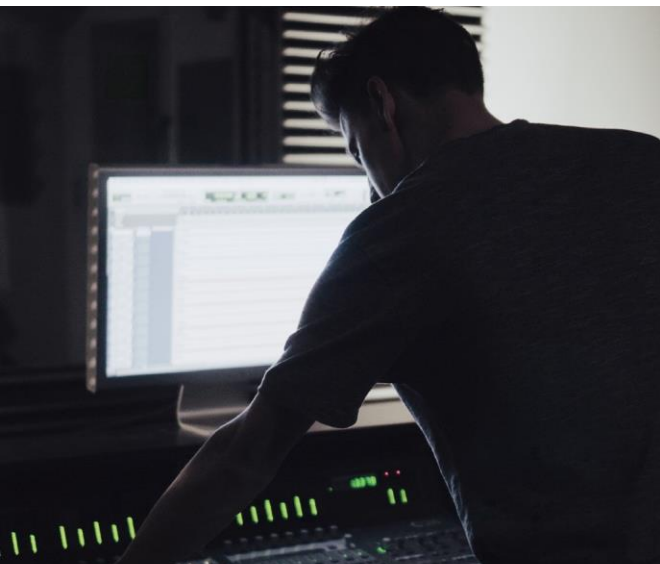
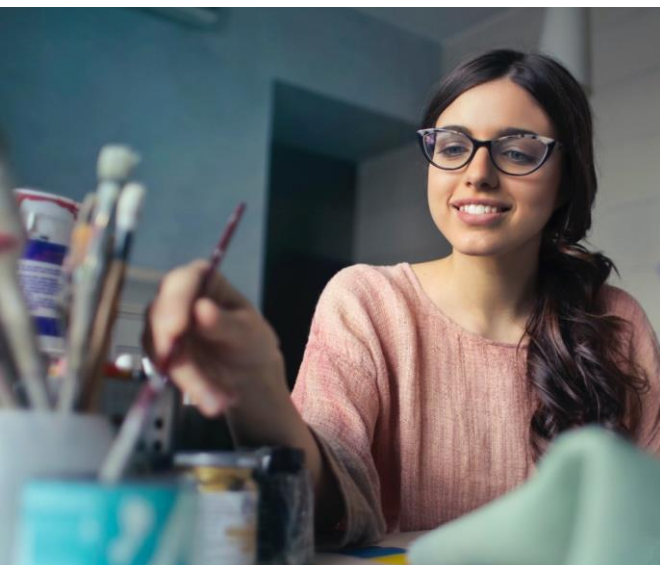
Học sinh của Central Gwinnett sẽ có quyền sử dụng các cơ sở của SOTA, cho dù họ muốn tham gia một khóa học mỹ thuật như một môn tự chọn, theo đuổi con đường mỹ thuật với ba khóa học trong một lĩnh vực nghệ thuật, tham gia vào chương trình Nghiên cứu sinh với cơ hội mở rộng hoặc thử giọng cho Nhạc viện.

Các học sinh lớp 9 đang lên từ khắp khu học có đủ điều kiện sẽ được chuyển tiếp dễ dàng và phải tự cung cấp phương tiện đi lại có thể đăng ký cả Chương trình Nhạc viện SOTA (yêu cầu thử giọng / danh mục đầu tư) và Chương trình Nghiên cứu sinh SOTA (không có tiêu chí tuyển sinh). Học sinh lớp 10-12 có thể đăng ký Chương trình Nghiên cứu sinh SOTA với tư cách là học sinh chuyển tiếp.

Về các cơ sở SOTA

Cơ sở hiện đại, rộng 31.000 foot vuông của SOTA nằm tại Trường Trung học Central Gwinnett ở Lawrenceville, chỉ cách nhà hát chuyên nghiệp duy nhất của quận và Trung tâm Biểu diễn Nghệ thuật Lawrenceville hoàn toàn mới một dặm. Tất cả các cơ sở mỹ thuật tại Central Gwinnett được đặt trong tòa nhà mới, với lối vào riêng biệt và dành riêng cho không gian mỹ thuật. Tòa nhà bao gồm:

- Một rạp chiếu phim hộp đen để dàn dựng linh hoạt và các buổi biểu diễn dành cho khán giả nhỏ;
- Các phòng học nghệ thuật thị giác mới và phòng máy tính nghệ thuật;
- Ban nhạc, dàn nhạc, dàn hợp xướng, công nghệ âm nhạc và phòng thu âm mới và mở rộng;
- Phòng tập khiêu vũ;
- Trường học và lớp học riêng độc đáo và chuyên biệt; và
- Mở rộng biểu diễn, diễn tập và lưu trữ.



Về Khoa và Nhân viên SOTA

Các giáo viên của SOTA là những chuyên gia trong ngành trong lĩnh vực nghệ thuật của họ, những người quen thuộc và biết cách dạy các nghệ sĩ trẻ. Những giáo viên này mang đến cho SOTA nhiều kinh nghiệm, bao gồm sản xuất, đạo diễn, biểu diễn, sáng tạo, thiết kế và triển lãm tác phẩm của chính họ. Cả các nhà giáo dục toàn thời gian và các chuyên gia mỹ thuật hỗ trợ dẫn dắt các cuộc hội thảo và các phương pháp giảng dạy sáng tạo khác để giúp xây dựng các kỹ năng hiệu suất, kinh doanh, công nghệ và giao tiếp cần thiết cho sự thành công trong ngành. Đội ngũ giảng viên và nhân viên của SOTA mở rộng cơ hội cho học sinh thông qua quan hệ đối tác với các tổ chức và chương trình nghệ thuật bán chuyên nghiệp, chuyên nghiệp và sau trung học.

Về Đối tác SOTA

Quan hệ đối tác với cộng đồng và ngành nghệ thuật là chìa khóa thành công của SOTA. Thành phố Lawrenceville, nơi có Central Gwinnett, là nơi có Nhà hát Aurora từng đoạt giải thưởng và trung tâm biểu diễn nghệ thuật mới của thành phố. Các nhà lãnh đạo thành phố là đối tác cam kết với các Trường Công lập Quận Gwinnett, cung cấp hỗ trợ tài chính để xây dựng Trường Trung học Nghệ thuật @ Central Gwinnett. Quan hệ đối tác nghệ thuật, thực tập liên quan đến nghệ thuật, các lớp học thạc sĩ với các chuyên gia đang làm việc và nội trú mang lại cho học sinh Nhạc viện cơ hội học hỏi từ các nghệ sĩ và nghệ sĩ biểu diễn trong lĩnh vực nghệ thuật của họ. SOTA có sự hỗ trợ từ một số tổ chức giáo dục nghệ thuật và nghệ thuật, bao gồm Nhà hát Aurora, Công ty Atlanta Shakespeare, Nhà hát True Colors của Kenny Leon's, Quỹ LONA, Atlanta Opera, Georgia Gwinnett College, Savannah College of Art and Design (SCAD), Atlanta Institute về Âm nhạc và Truyền thông, Đại học Bang Kennesaw, Dance Canvas, Trung tâm Nghệ thuật Hudgens, v.v.

Về Nghề nghiệp trong Nghệ thuật

Ngành nghệ thuật và giải trí ngày càng phát triển, với những lựa chọn nghề nghiệp khả thi mang lại con đường dẫn đến một tương lai kinh tế vững chắc cho sinh viên. Trên thực tế, các ngành công nghiệp sáng tạo là một ngành trị giá 62,5 tỷ đô la ở Georgia, sử dụng hơn 200.000 người trong các nghề nghiệp trong nghệ thuật và các lĩnh vực liên quan. Các công ty sân khấu, chương trình nghệ thuật và sản xuất phim đang phát triển các lĩnh vực ở Quận Gwinnett, mở ra cơ hội cho GCPS để mở rộng trải nghiệm học tập của học sinh trong lĩnh vực nghệ thuật.

Về Giáo dục Nghệ thuật ở Gwinnett

Trường Công lập Quận Gwinnett đã cam kết tài trợ cho nghệ thuật ở cấp độ cao, dẫn đến một chương trình nghệ thuật mạnh mẽ trong toàn học khu, với các chương trình đoạt giải về nghệ thuật biểu diễn (âm nhạc, sân khấu, khiêu vũ), nghệ thuật thị giác và công nghệ cho Các tác phẩm nghệ thuật. Nhiều học sinh tiếp tục sau trung học và theo đuổi sự nghiệp trong lĩnh vực nghệ thuật.

Để biết thêm thông tin, hãy gửi email cho Hiệu trưởng theo địa chỉ Shane.Orr@gcpsk12.org hoặc truy cập trang web tại gcpsk12.org/SOTA.

