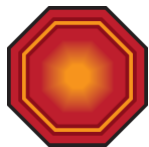


An toàn là ưu tiên hàng đầu khi đưa đón học sinh. Tất cả chúng ta đều đóng một vai trò trong việc giữ an toàn cho trẻ em.

GWINNETT COUNTY SCHOOL BUS CAMERA SAFETY PROGRAM



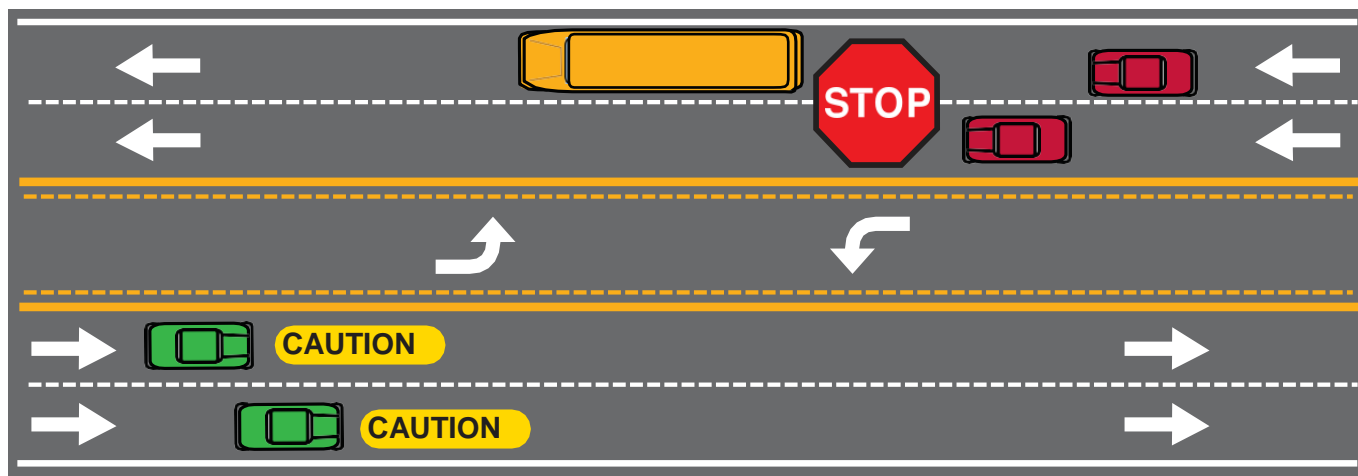
Các trường công lập quận Gwinnett muốn nhắc nhở các tài xế về các quy tắc họ phải tuân theo khi gặp xe buýt của trường trên đường. Luật tiểu bang này (2019) được thiết kế để giúp giữ an toàn cho trẻ em khi chúng bốc hoặc dỡ xe buýt đi học. Ngoài việc nâng cao nhận thức về an toàn xe buýt và luật pháp cho người lái xe, GCPS đã đặt camera trên xe buýt như một biện pháp ngăn chặn những người lái xe vượt xe buýt bất hợp pháp. Khi xe buýt trường học nhấp nháy đèn màu hổ phách hoặc đèn đỏ, hệ thống sẽ tự động phát hiện các phương tiện vượt qua xe buýt trường học đang dừng và ghi lại lỗi vi phạm. Người vi phạm sẽ nhận được giấy phạt qua đường bưu điện. Toàn huyện có khoảng 300 xe buýt với camera năm học này.

Đây là những ví dụ về những con đường khác nhau và cách người lái xe nên phản ứng với xe buýt bị dừng, dựa trên luật của Georgia.

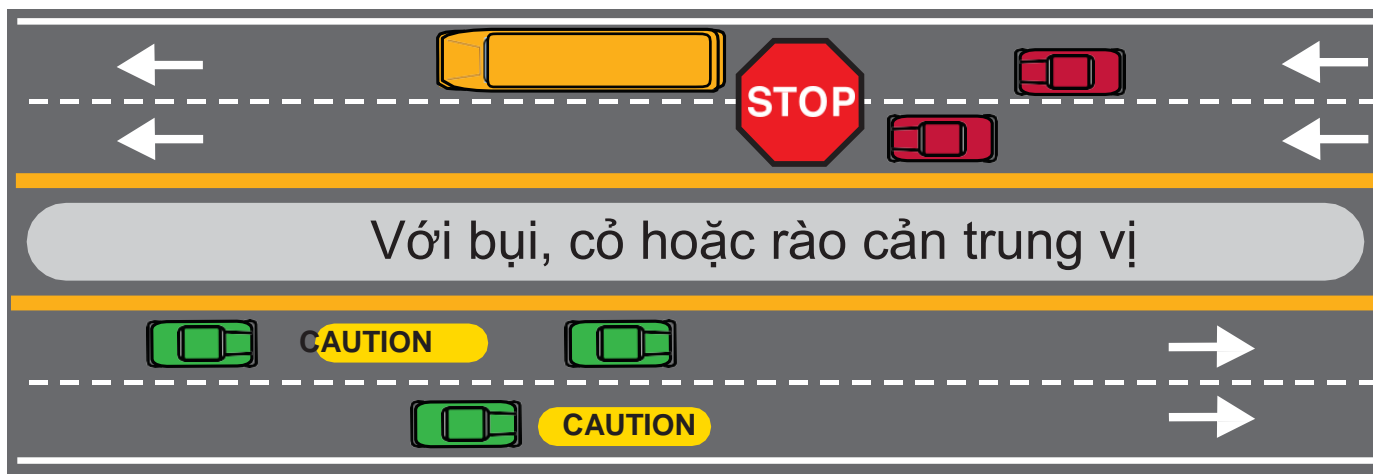
Đường hai làn: Xe đi cả hai chiều **phải dừng lại (STOP)**.



Đường nhiều làn: Các xe đi sau xe buýt **phải dừng lại (STOP)**. Xe đi ngược chiều **phải thận trọng (CAUTION)**.



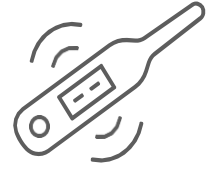
Đường phân chia: Với bụi, cỏ hoặc rào cản trung vị - xe cộ đi sau xe buýt **phải dừng lại (STOP)**. Xe đi ngược chiều **phải thận trọng (CAUTION)**.



Các Gợi Ý Về An Toàn Xe Buýt Của Trường

- Chờ con đến gần khu vực trạm xe buýt, bảo đảm rằng con quý vị quen thuộc với các tuyến đường và biết chỗ xuống xe buýt. Chỉ ra điểm mốc để thấy để giúp học sinh biết trạm nào là chỗ xuống của mình. (Lưu ý: Trên các tuyến đường buổi chiều, học sinh không được xuống xe buýt ở góc đường của một khu nhà (cul-de-sac) cho đến khi xe buýt đã hoàn toàn quay đầu và đang hướng ra khỏi góc đường cul-de-sac.)
- Đảm bảo rằng con bạn hiểu là không nên xuống xe buýt nếu cháu không biết chắc trạm dừng của mình. Cháu nên nói với tài xế rằng cháu không chắc chắn. Xe buýt sẽ đưa học sinh trở lại trường học và liên hệ với phụ huynh. Điều này đặc biệt quan trọng đối với học sinh nhỏ tuổi (lớp K đến lớp 2), vì cháu có khả năng "theo đám đông" xuống xe buýt.
- Con của quý vị đi xe buýt, xe nhà, hay cháu đi nhà trẻ? Thói quen rất quan trọng. Hình thành một thói quen từ ngày đầu tiên ở trường giúp học sinh và tài xế quen thuộc với nhau và tuyến đường xe buýt.
- Lên kế hoạch, nếu có thể, với một nhóm các phụ huynh và người lớn khác trong khu phố của quý vị để một người lớn có mặt vào mỗi buổi sáng và buổi chiều tại trạm xe buýt. Khi con quý vị nhận ra người lớn "được giao nhiệm vụ" trong các tuyến đường buổi chiều, cháu sẽ có một cảm giác an tâm rằng đã về đúng trạm.
- Phụ huynh, nhận biết về tài xế xe buýt của quý vị.
- Hiện diện tại trạm xe buýt bằng cách ra khỏi xe và đứng với con của quý vị.
- Hãy đến trạm xe buýt của quý vị sớm 5 phút và chỉ được dùng trạm đã phân chia cho con quý vị.
- Khuyến khích các học sinh lên xe và xuống xe theo hàng lối trật tự.
- Đảm bảo rằng hai tay đã trống và tất cả đồ đạc của con quý vị đang ở trong cốp.
- Dạy con quý vị đứng cách đường nhựa 12 feet và không bao giờ đến gần xe buýt trừ khi xe đã hoàn toàn dừng lại và cửa xe đã mở.
- Dạy con quý vị không bao giờ bước về phía xe buýt cho đến khi cháu chắc chắn tất cả giao thông ở cả hai hướng đã dừng lại.
- Đứng bao giờ cho là xe đang tới sẽ dừng lại!
- Dạy con quý vị coi xét giao thông trước khi xuống xe buýt. Sau đó cháu nên tiếp tục đi thẳng, dưới sự quan sát của tài xế xe buýt, trực tiếp đến một vị trí an toàn cách 12 feet khỏi xe buýt và đường nhựa.
- Nếu con quý vị phải băng qua đường để lên hoặc xuống xe buýt, dạy cho cháu luôn luôn để ý xe chuyển động. Nhiều xe có thể không dừng lại! Con của quý vị nên luôn luôn theo dõi mắt các tài xế xe buýt và xem các tín hiệu của tài xế.
- Học sinh không bao giờ nên đi phía sau một xe buýt hoặc quay trở lại xe buýt sau khi đã xuống xe.
- Trong trường hợp cháu làm rớt đồ gì đó gần xe buýt, nói cháu gây chú ý cho tài xế xe buýt bằng cách vẫy tay qua đầu của mình từ một khoảng cách an toàn, và không bao giờ cố gắng để lấy đồ mà không có sự chú ý và hướng dẫn đầy đủ từ tài xế xe buýt.
- Tiếng còi xe buýt thổi có nghĩa là NGUY HIỂM. Dạy cho con quý vị quan sát và tìm một nơi an toàn để rời khỏi ngay lập tức.

Trước khi đến bến xe buýt, hãy nhớ kiểm tra con bạn để tìm các triệu chứng COVID-19, bao gồm cả sốt



Học sinh được yêu cầu đeo khẩu trang khi lên xe buýt và được khuyến khích đeo khẩu trang tại trạm xe buýt.



Tất cả học sinh sẽ ngồi vào chỗ đã chỉ định trên xe buýt của trường. Lưu ý rằng xe buýt sẽ được khử trùng sau các tuyến đường buổi sáng và buổi chiều, và các cửa sổ sẽ được mở để thông gió.



Gwinnett County
Public Schools
437 Old Peachtree Rd., NW
Suwanee, GA 30024-2978
(678) 301-6000
www.gcpsk12.org

